

## Webmin 系列教程一：系统安装

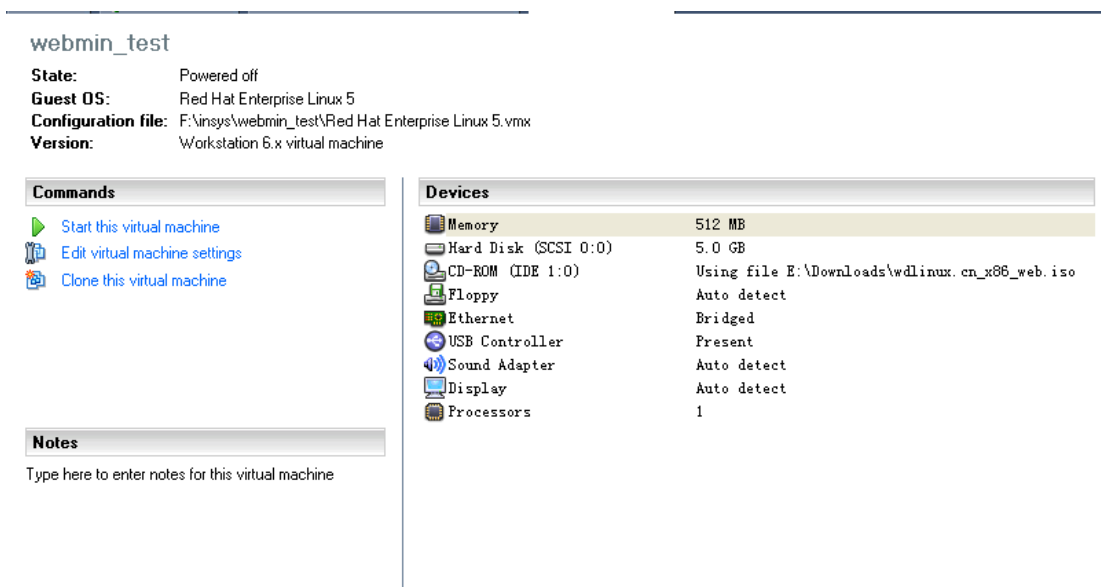
2010-3-18 wdlinux.cn 制作

版权所有，转载请保留此信息

webmin介绍及系列教程: <http://www.wdlinux.cn/webmin>

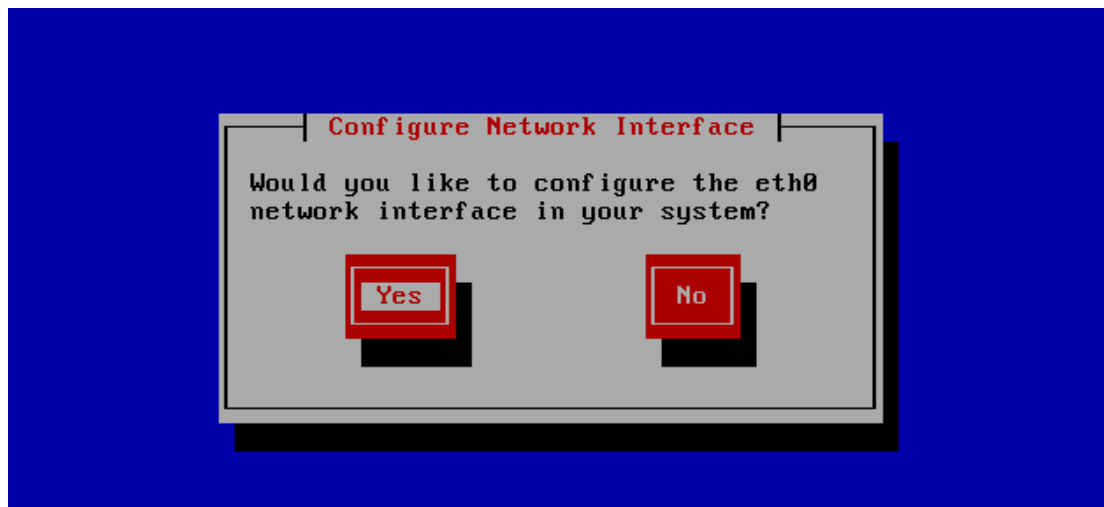
无特殊说明，本系列教程均为虚拟机平台为基础  
系统使用 wdlinux.cn 定制的 web 应用版，下载地址：  
[http://dl.wdlinux.cn:5180/wdlinux.cn\\_x86\\_web.iso](http://dl.wdlinux.cn:5180/wdlinux.cn_x86_web.iso)

1 新建虚拟机及设置略，如设置下如

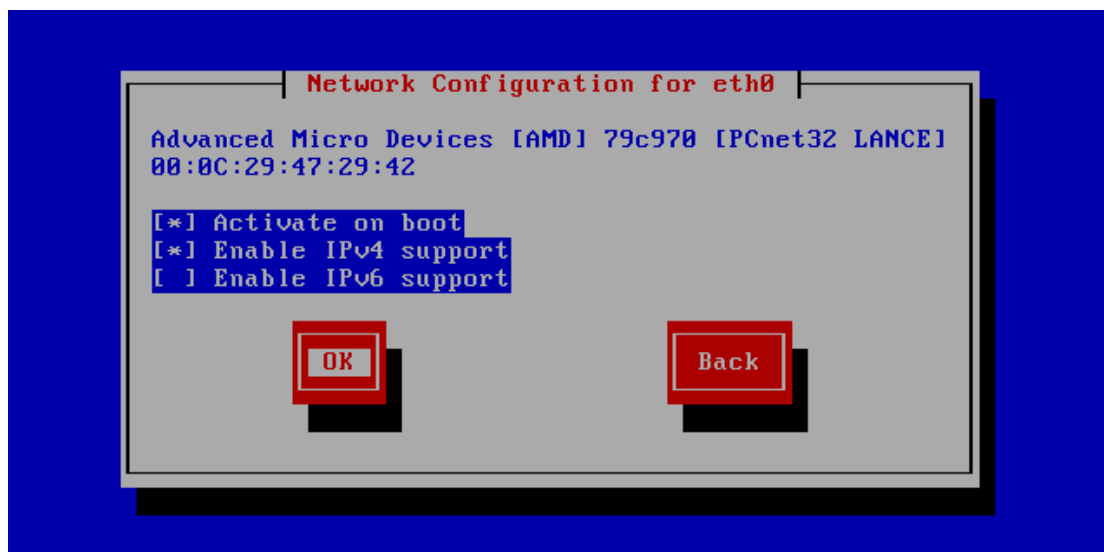


然后点 start this virtual machine 开始安装

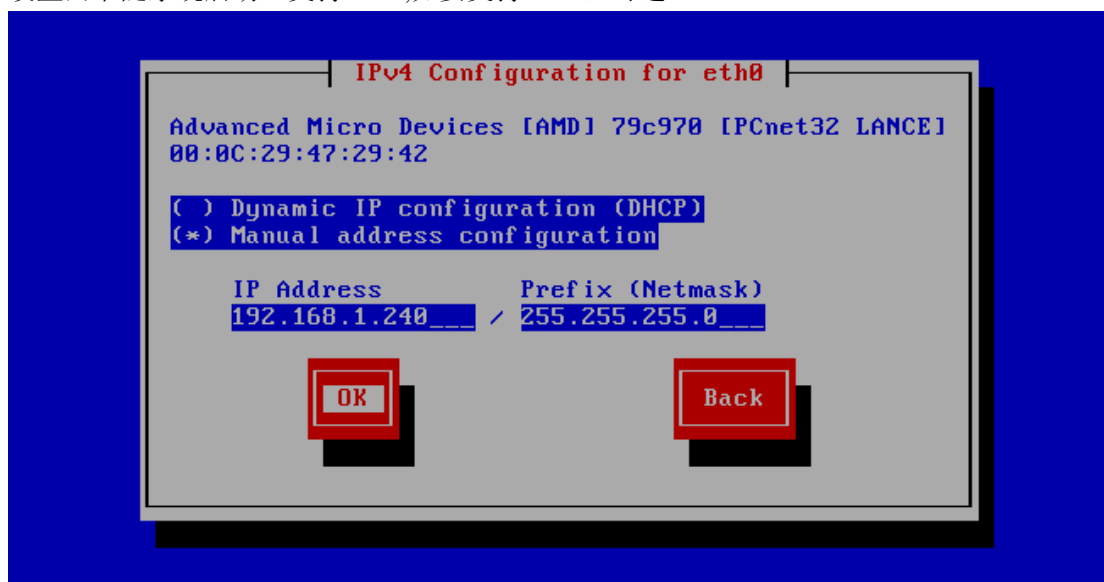
除了设置 IP 和密码时会有提示，其它均为自动化处理了，如下



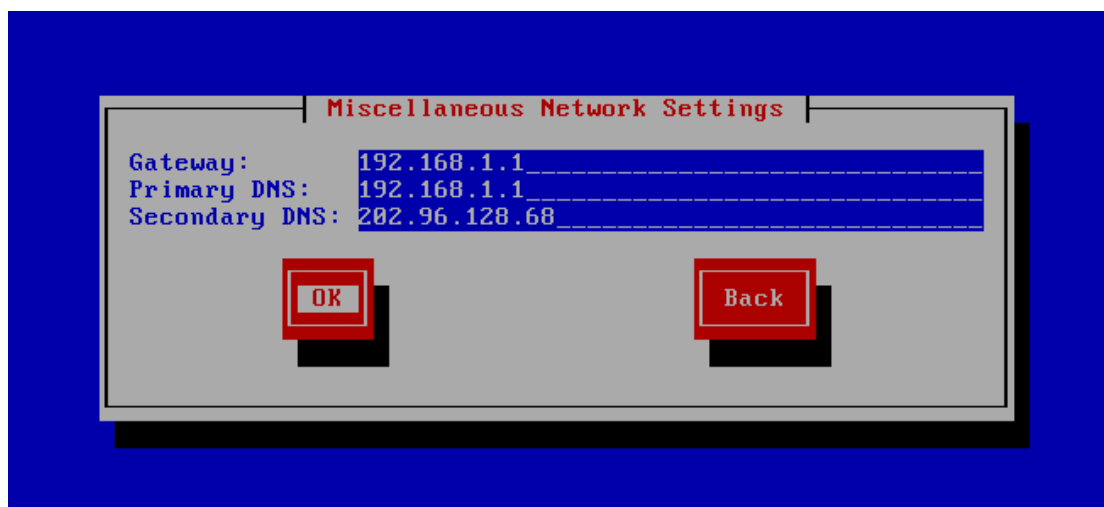
配置网卡信息



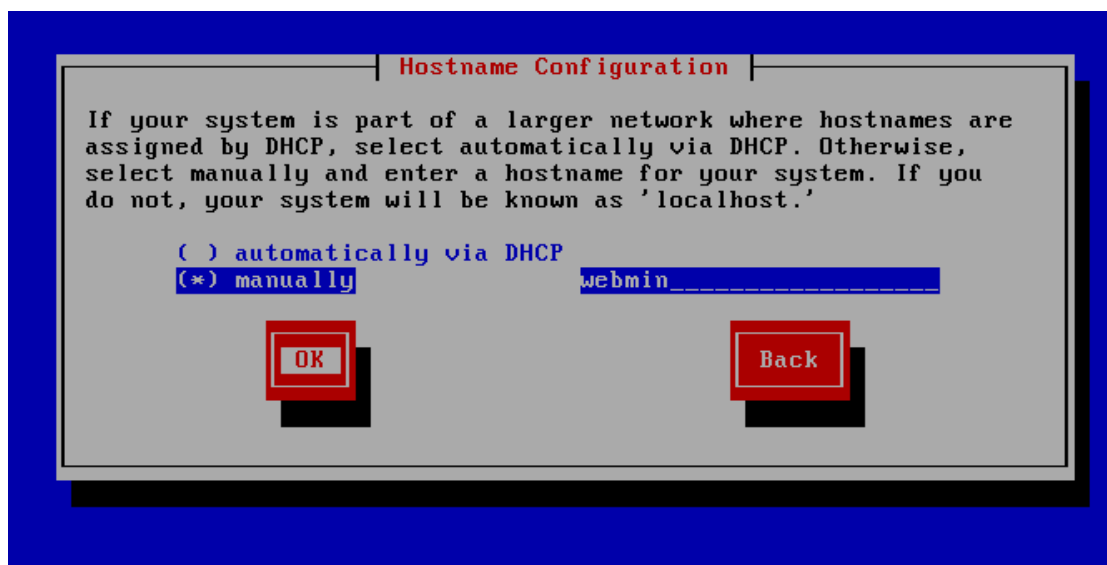
设置网卡随系统启动, 支持 IPv4,如要支持 IPv6, 可选上



设置具体的 IP 和掩码, 如需要用到 DHCP, 选上面一个即可

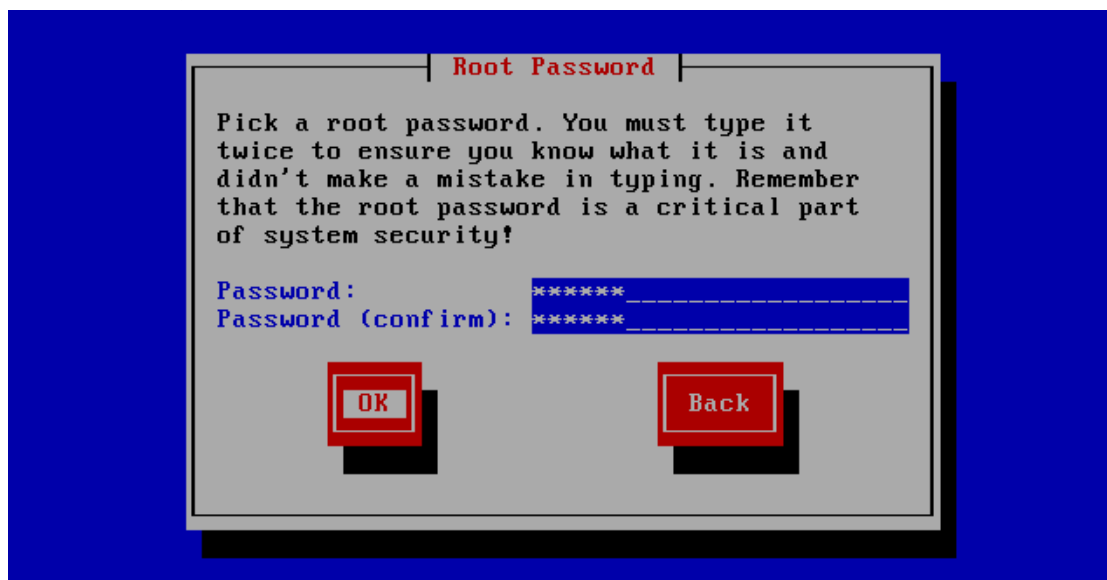


设置网关, 主 DNS, 辅 DNS



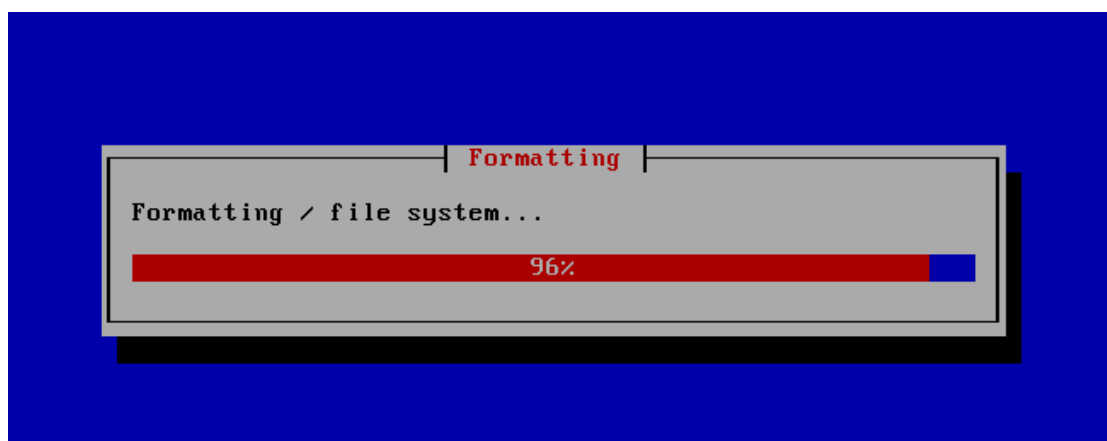
设置主机名

IP 等信息设置完毕，下面是密码

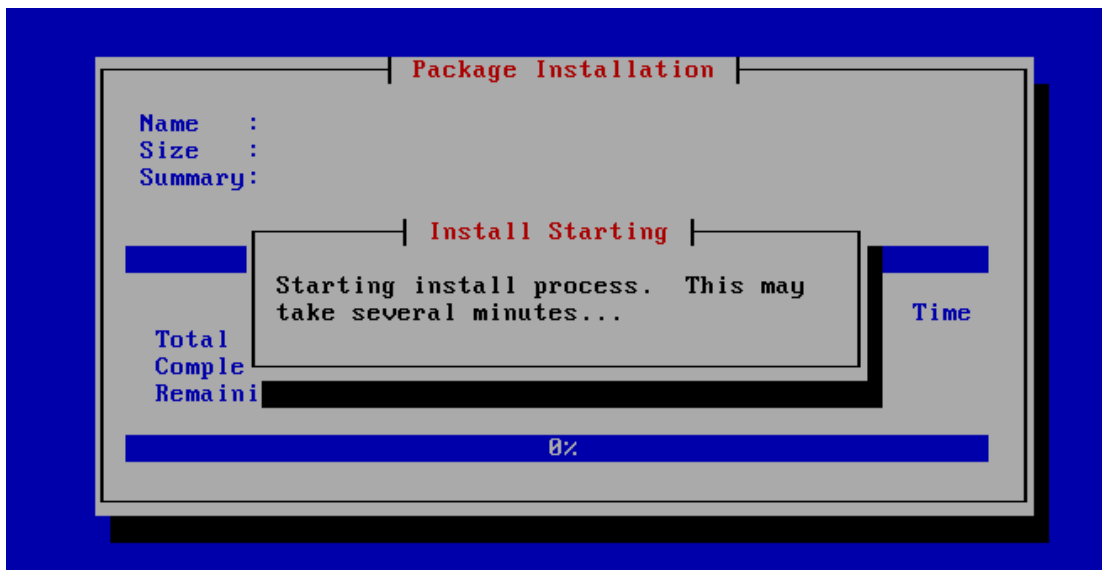


设置管理员密码，还要记住了

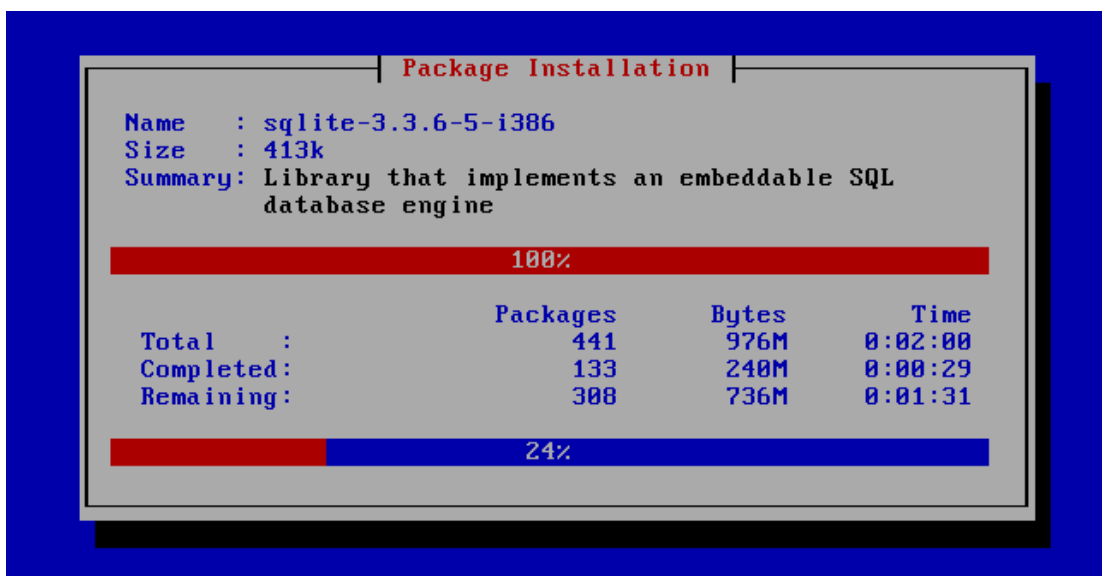
至此，需要设置的已完成，下面开始直到安装完成均自动



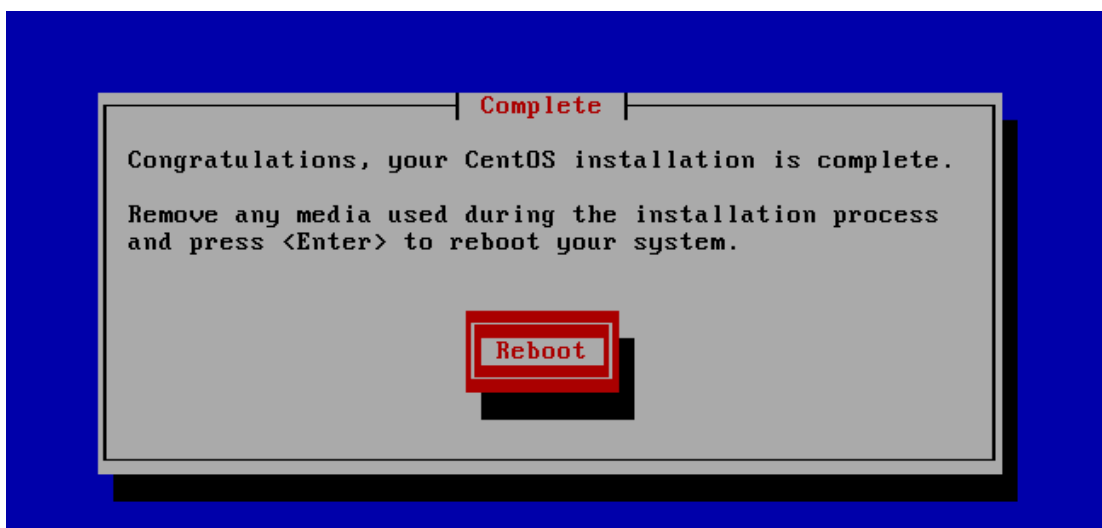
格式化分区



开始安装软件包



安装包进行时



到此，整个系统安装完成，整个过程，10 分钟不到

重起后提示下图，一切正常，可以用 IE 登录 webmin 管理了

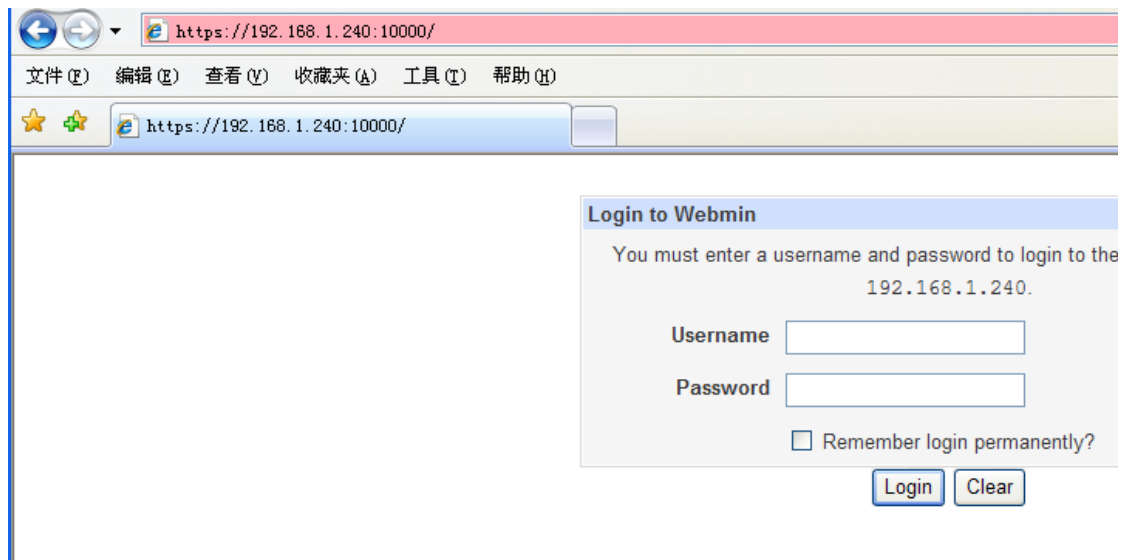
```
CentOS release 5.4 (Final)
Kernel 2.6.18-164.el5 on an x86_64

      WdLinux.cn Custom
      -----
webmin login: _
```

Webmin 默认端口是 10000,且用了安全协议 SSL,所以提示证书问题时可以不用理，继续访问，如



选 继续浏览此网站 即可



用户管理员用户密码，用户名默认是 root  
密码就是安装时提示你设置的密码了

更多教程敬请关注：<http://www.wdlinux.cn>,我的Linux,让Linux更易用