

wdlinux.cn_i386_55_系统安装

2010-6-6 wdlinux.cn 制作

一 介绍和下载

[我的 Linux,让 Linux 更易用]基于 centos-5.5 版本定制而来,主要是去除了大部分不常用软件包,只筛选了系统基本包和 web 应用基础包,并进行了更新和优化,同时增加一些工具包,如 iptraf,sysstat 等

分 i386 和 x86 两个版本,不到 500M,一个光盘搞掂,比原来的几个光盘或一个 DVD 盘方便多了.并且,此 ISO 将安装过程简化了,只需在设置密码和 IP 时提示并设置,其它的均为自动,5 分钟左右,就可以安装完一个系统了.更方便和简洁.对一些机房工作人员或是对 Linux 又不是那么熟悉的人来说,省时又方便,是个不错的选择.

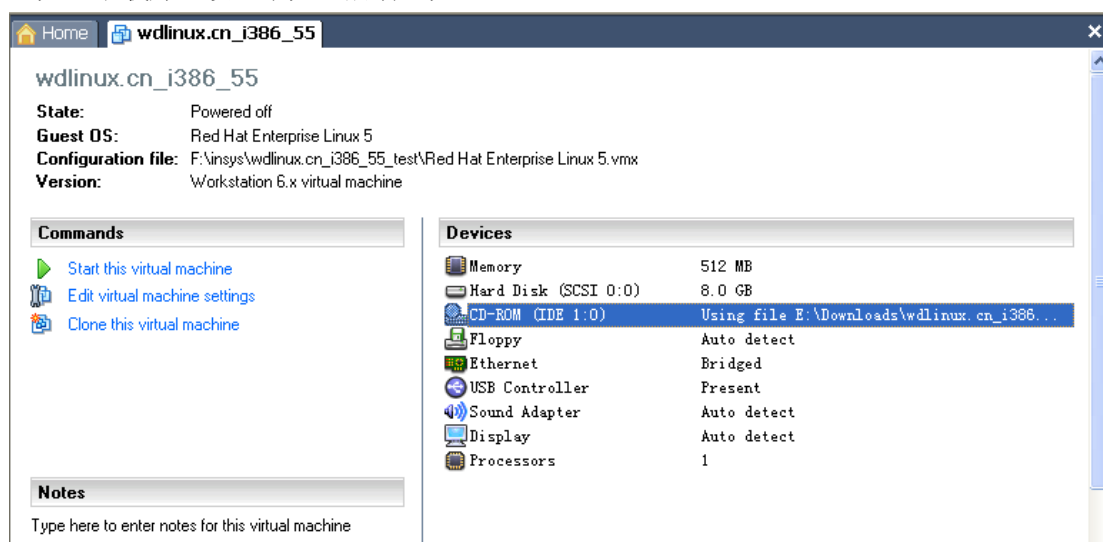
更多介绍和下载 请看 http://www.wdlinux.cn/wdlinux_CentOS_5.5

本教程以虚拟机 VM 作说明, VM 安装略

VM的使用请看 <http://www.wdlinux.cn/doc/VM.mht>

二 系统安装

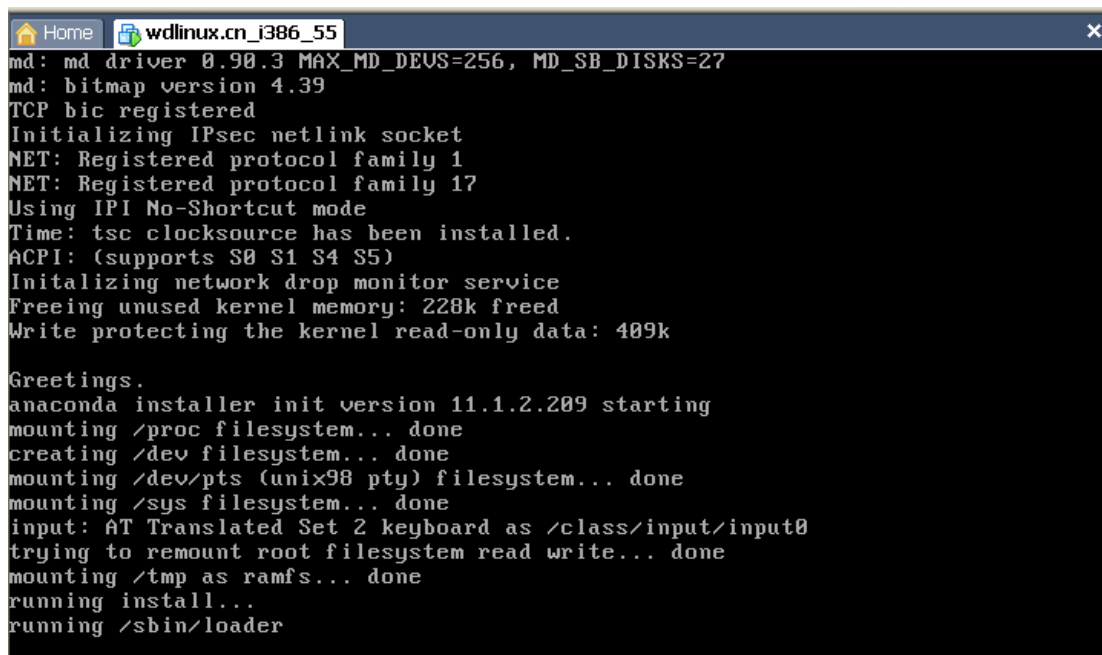
1 如已下载好且设置了光盘启动, 如



点

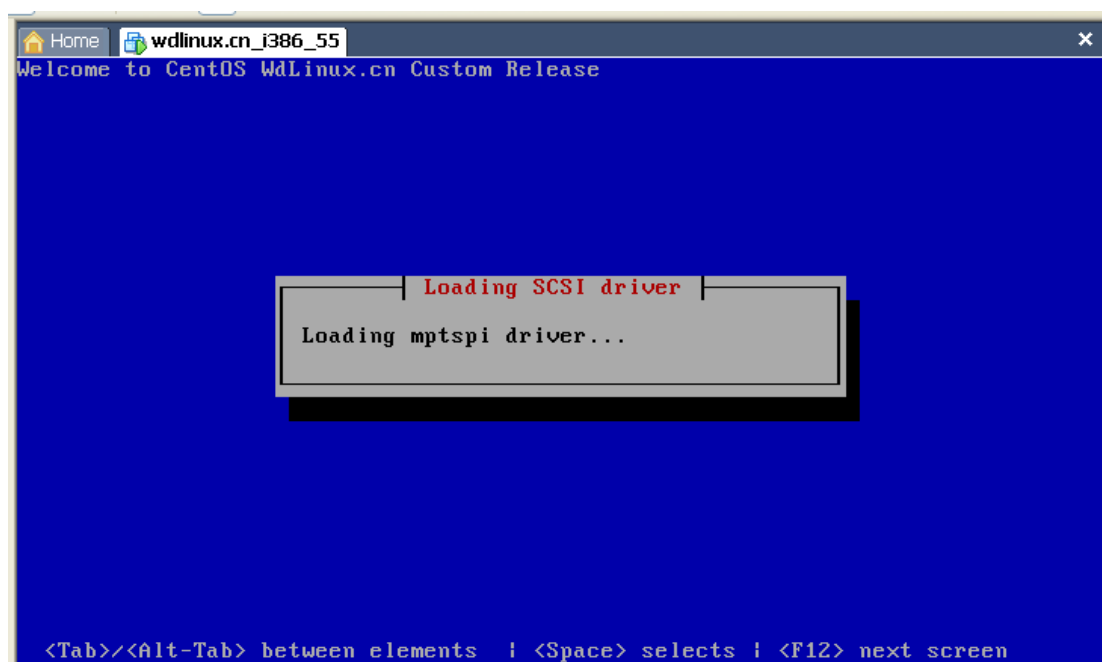
 Start this virtual machine

开始安装



```
md: md driver 0.90.3 MAX_MD_DEVS=256, MD_SB_DISKS=27
md: bitmap version 4.39
TCP bic registered
Initializing IPsec netlink socket
NET: Registered protocol family 1
NET: Registered protocol family 17
Using IPI No-Shortcut mode
Time: tsc clocksource has been installed.
ACPI: (supports S0 S1 S4 S5)
Initializing network drop monitor service
Freeing unused kernel memory: 228k freed
Write protecting the kernel read-only data: 409k

Greetings.
anaconda installer init version 11.1.2.209 starting
mounting /proc filesystem... done
creating /dev filesystem... done
mounting /dev/pts (unix98 pty) filesystem... done
mounting /sys filesystem... done
input: AT Translated Set 2 keyboard as /class/input/input0
trying to remount root filesystem read write... done
mounting /tmp as ramfs... done
running install...
running /sbin/loader
```



```
Welcome to CentOS WdLinux.cn Custom Release

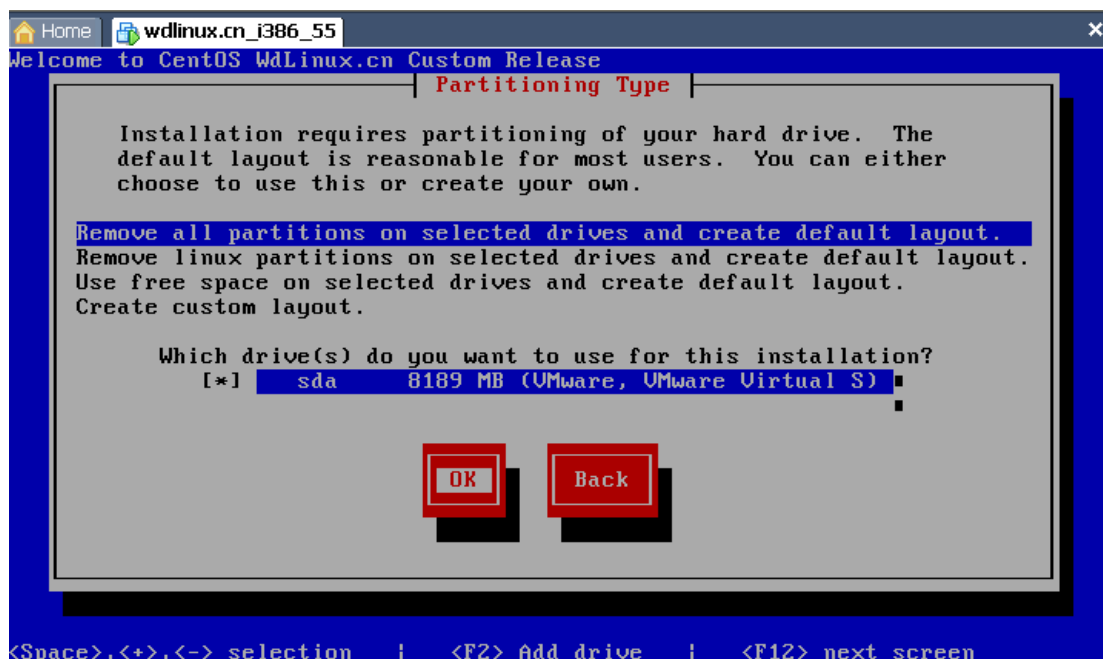
Loading SCSI driver
Loading mptspi driver...

<Tab>/<Alt-Tab> between elements | <Space> selects | <F12> next screen
```

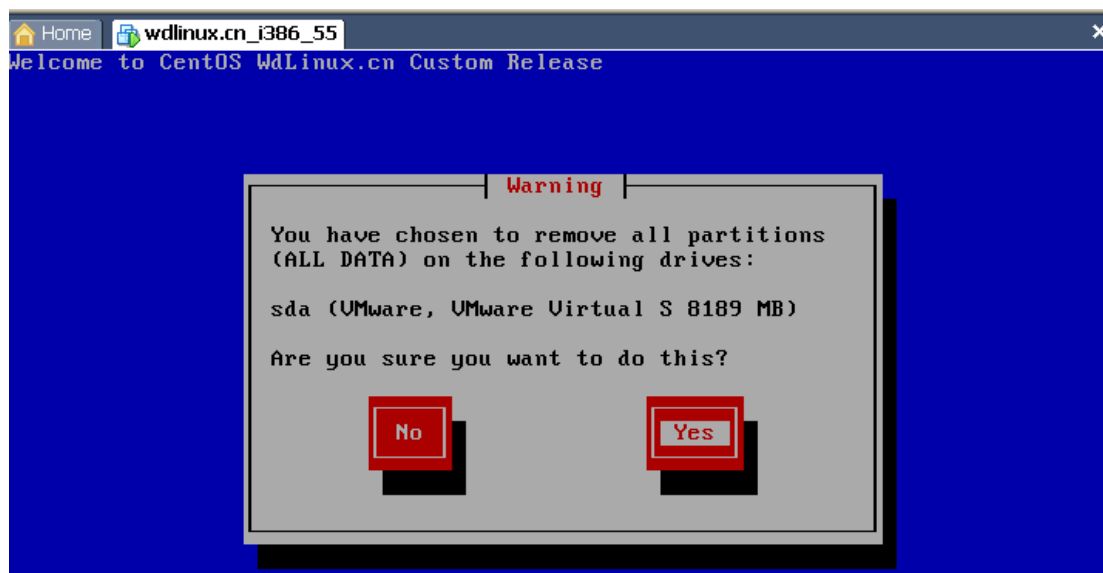
分区,考虑到分区的灵活性或不同的需求,取消了之前设定的默认分区,各位可以根据自己的需求来进行分区,如没特别应用需要,可让自己自动分配

如下分几种说明:

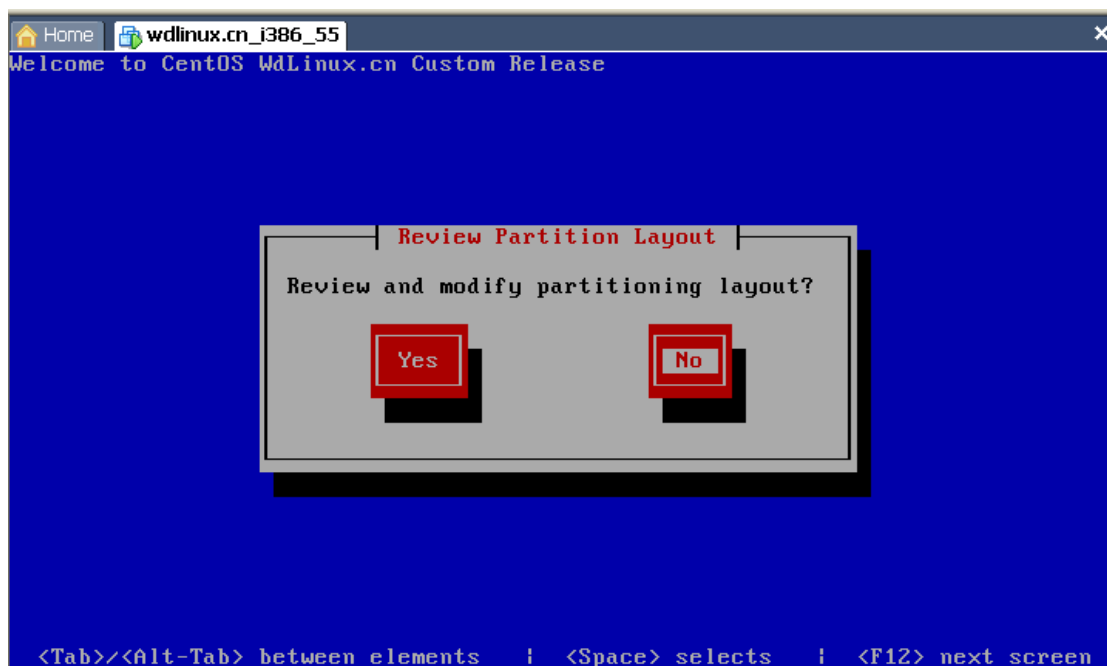
1) 自动分区



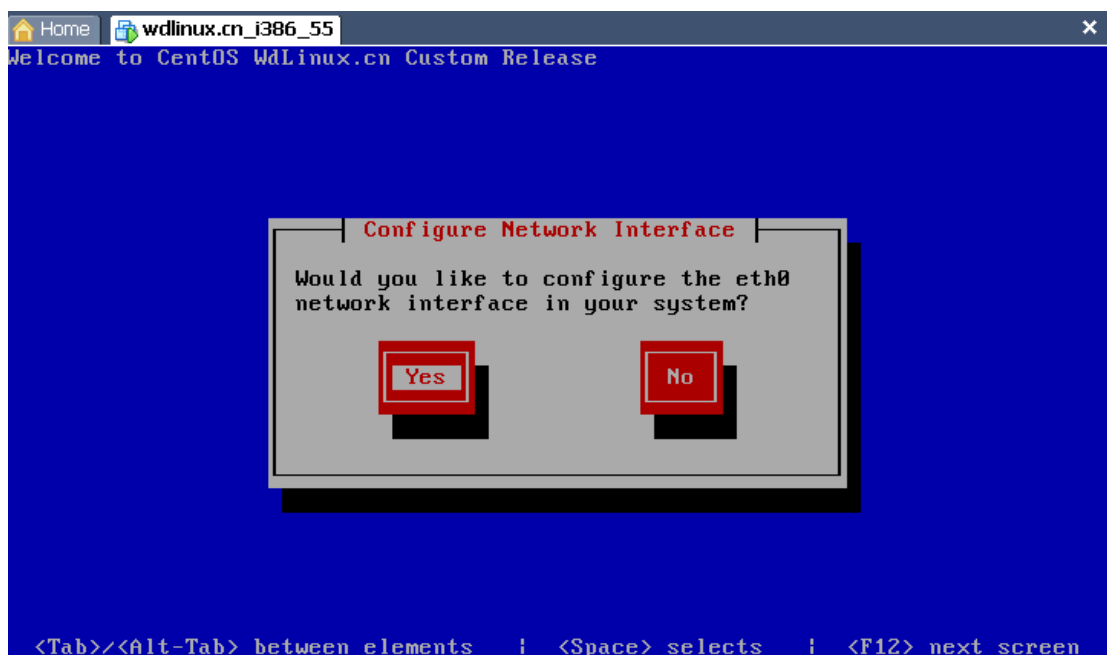
OK



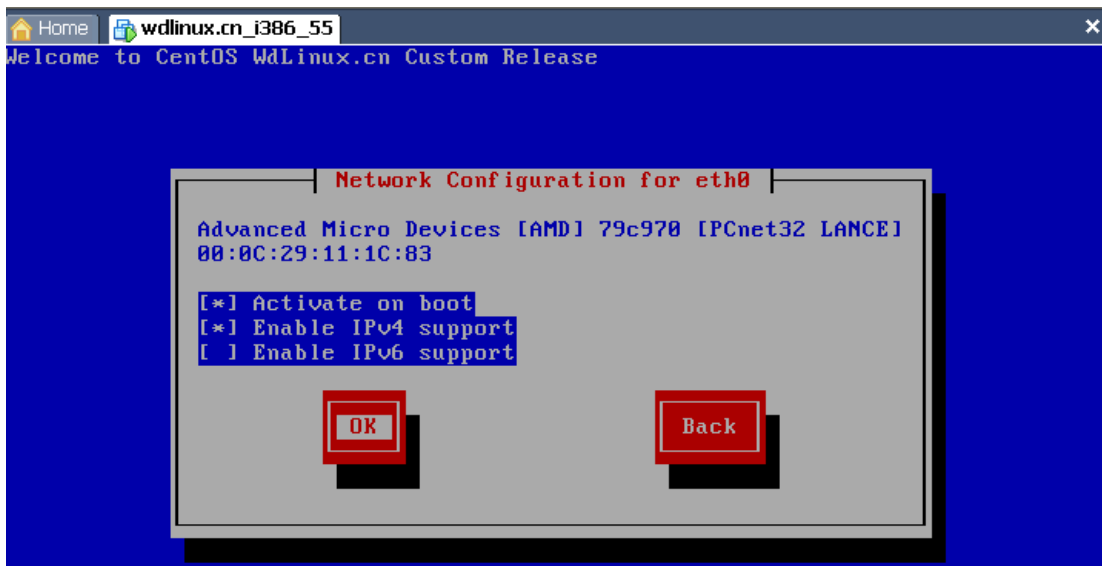
确定你的硬盘没有重要数据或已备份
YES, 下一步



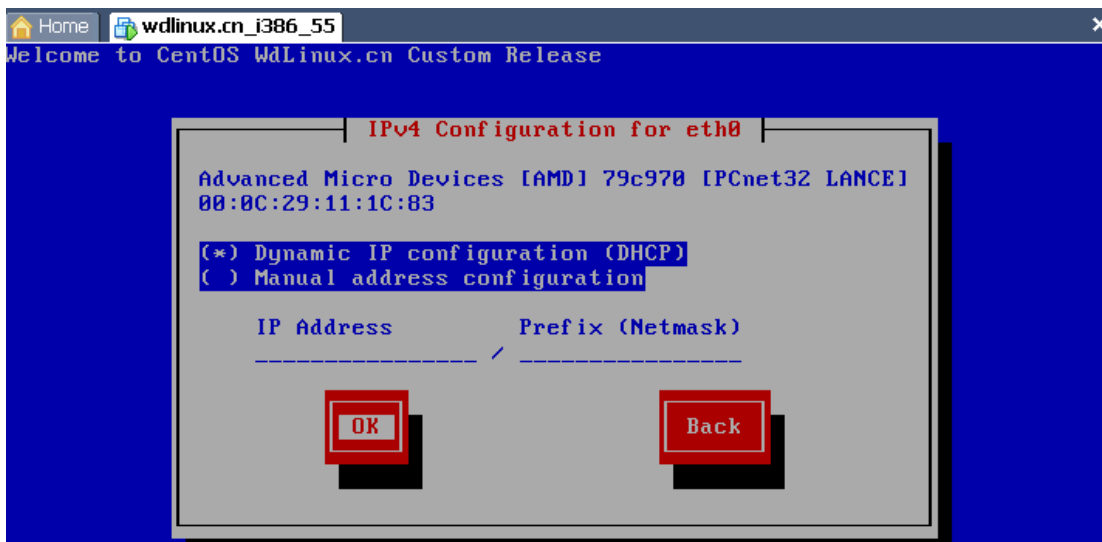
选 No,则是用自动分区,且不再调整(本实例)
如要调整,则选择 YES(后文有说明)



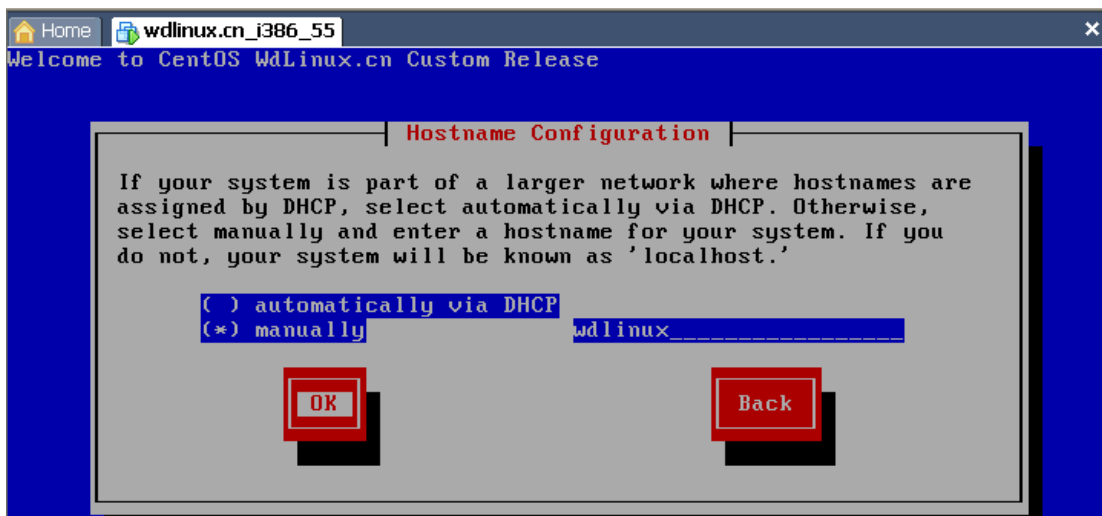
网卡的设置,如 IP,主机名,网关等



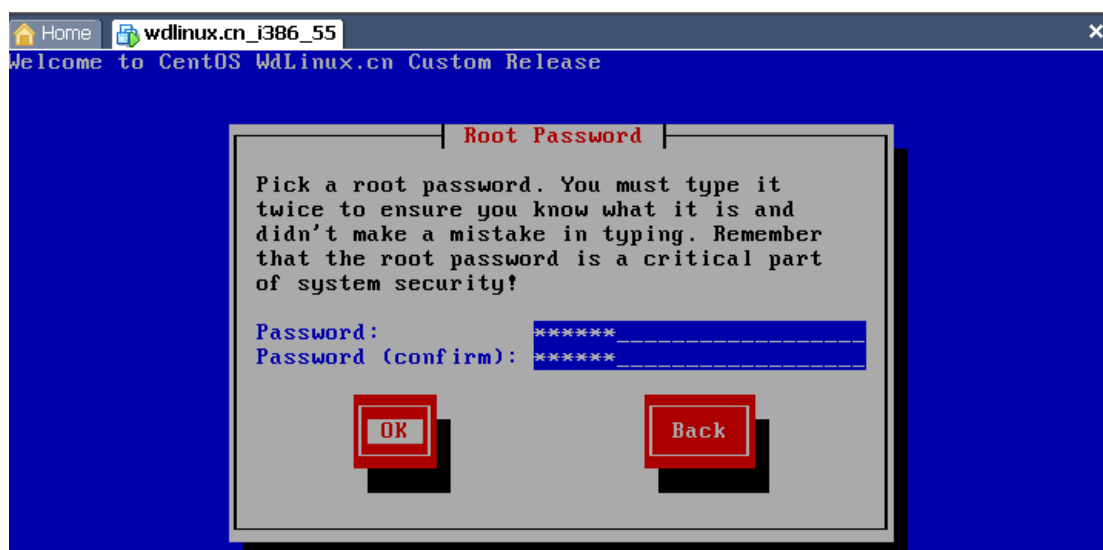
如要支持 IPv6，则选上



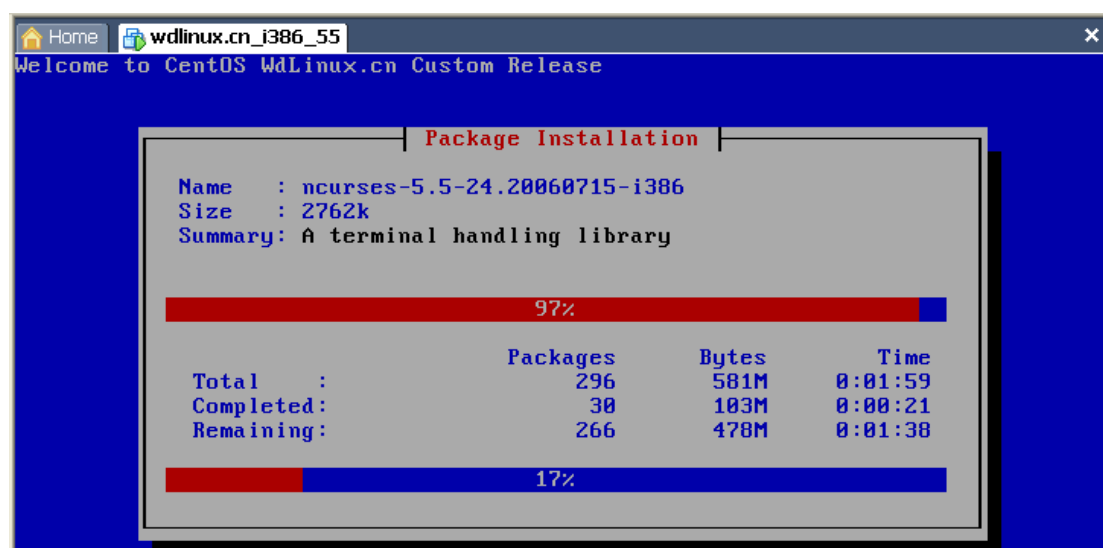
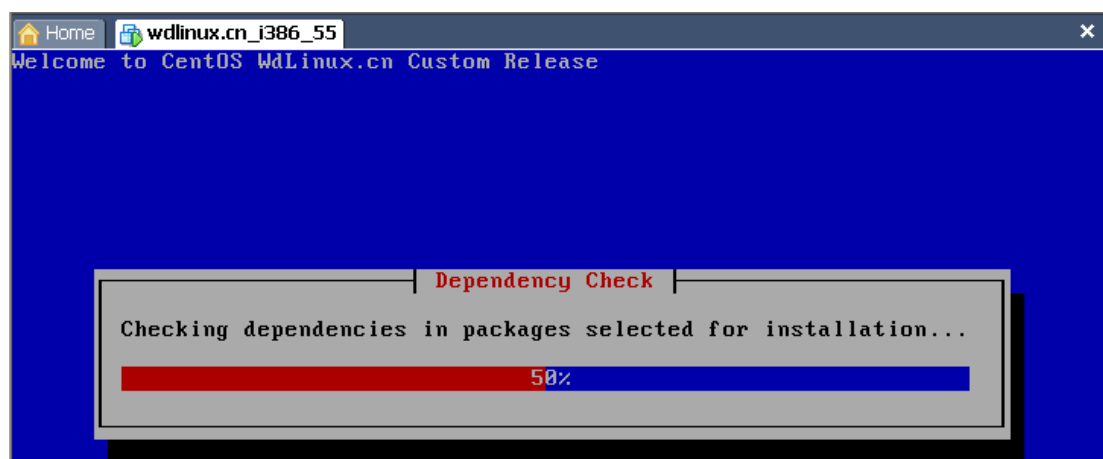
如在局域网或虚拟机上测试，且有 DHCP 服务器，可第一个，自动获得 IP（本实例）
如要设置 IP 或在服务器上使用，则选第二个（后有说明）

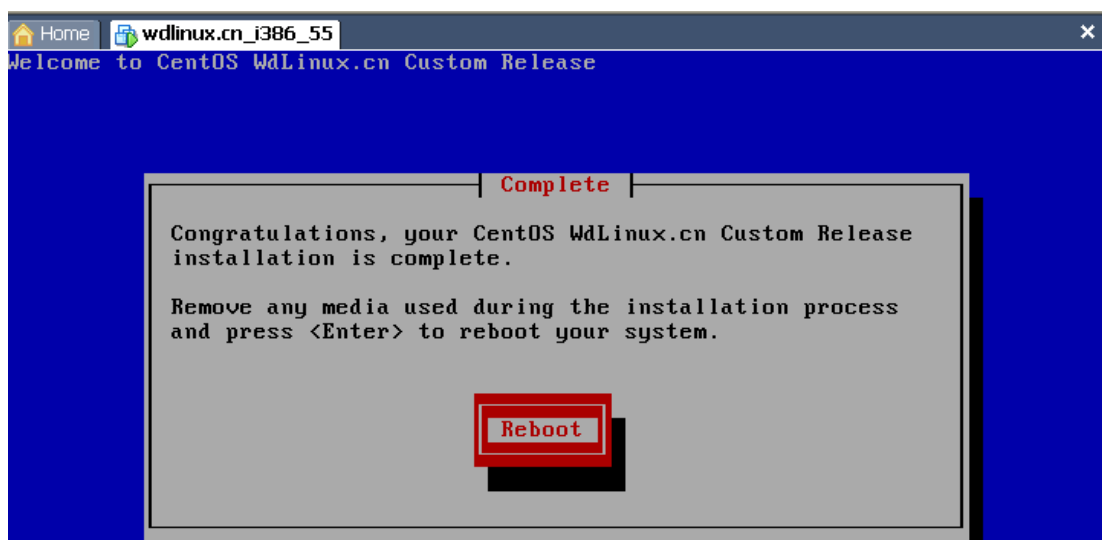


设置主机名



Root 用户密码，即管理员密码





安装完成，整个过程，大概 5 分钟搞掂，重启

三 软件安装

此版本 ISO 集成了 web 的安装包，详细的介绍请看

http://www.wdlinux.cn/apache_nginx_php_mysql_install_auto

也可以直接下载安装脚本进行安装

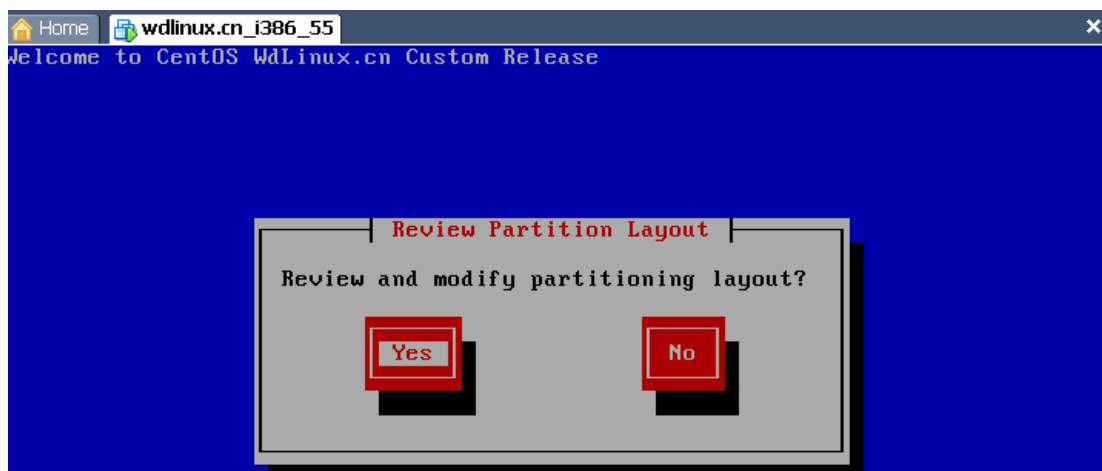
http://www.wdlinux.cn/in_scripts/wdl_install.sh.txt

安装教程请看 http://www.wdlinux.cn/doc/wdl_install.mht ,pdf,doc

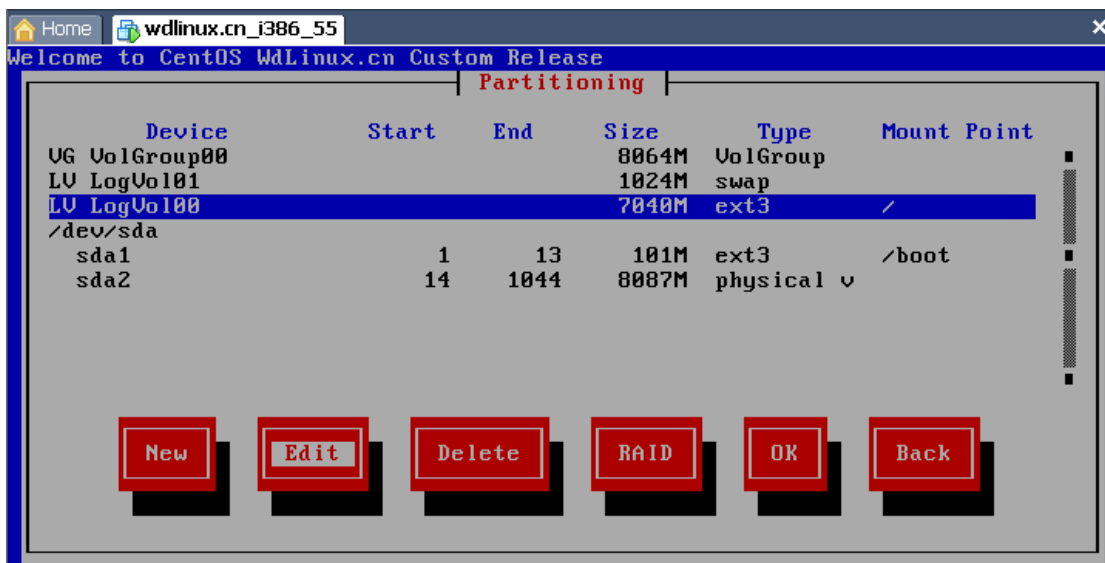
四 补充说明

1 手动分区和修改分区大小

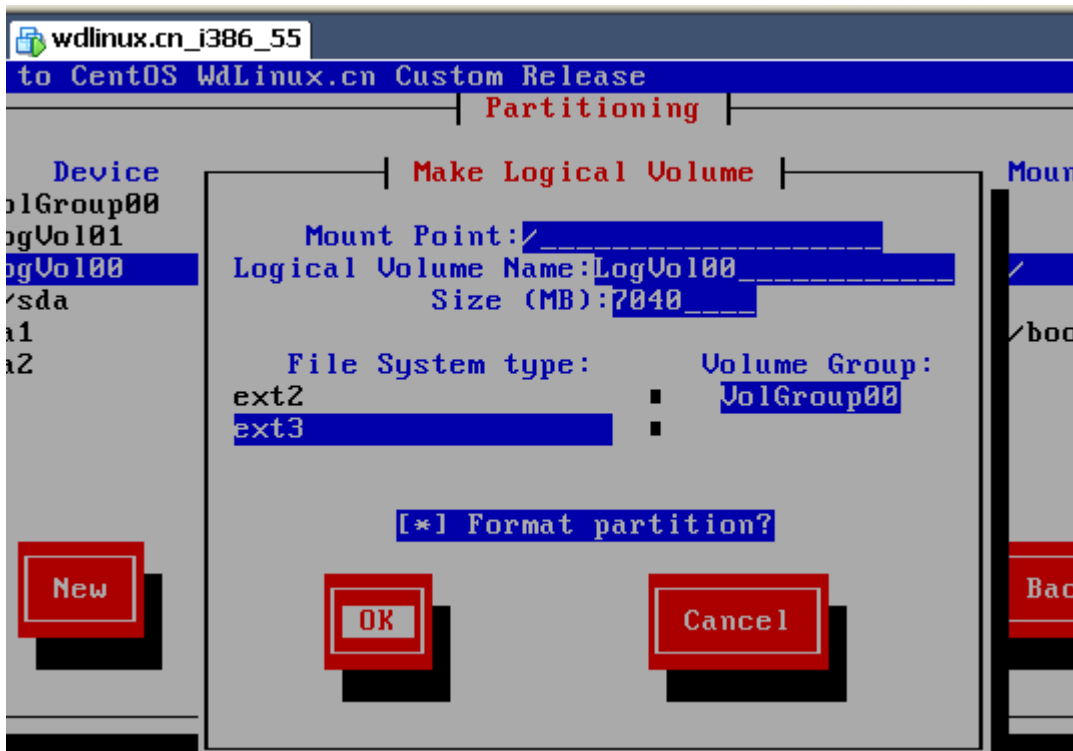
接上文说明



YES，调整分区大小



如要修改 / 的大小



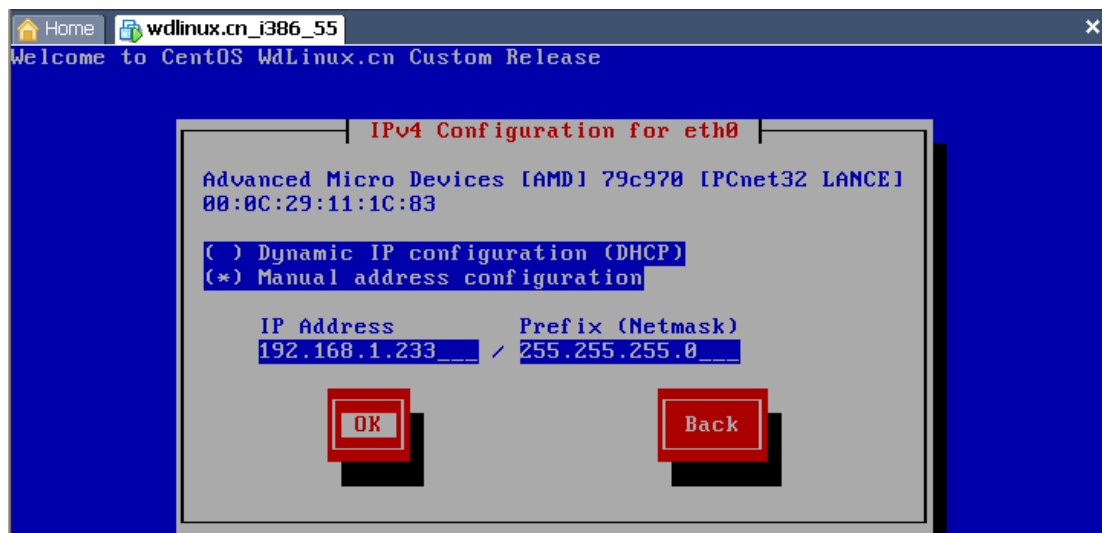
这一项可根据自己的应用来调整

可删除或新建等

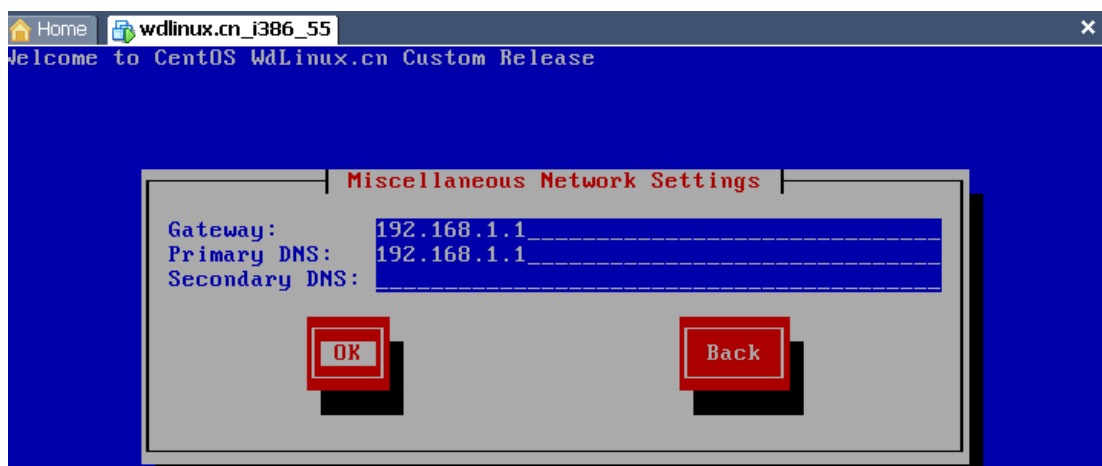
提供个人习惯分区参考如下

- / 7G
- /boot 100M
- /tmp 1G
- /var 10G
- /usr 10G
- swap 2G
- /www 剩余的

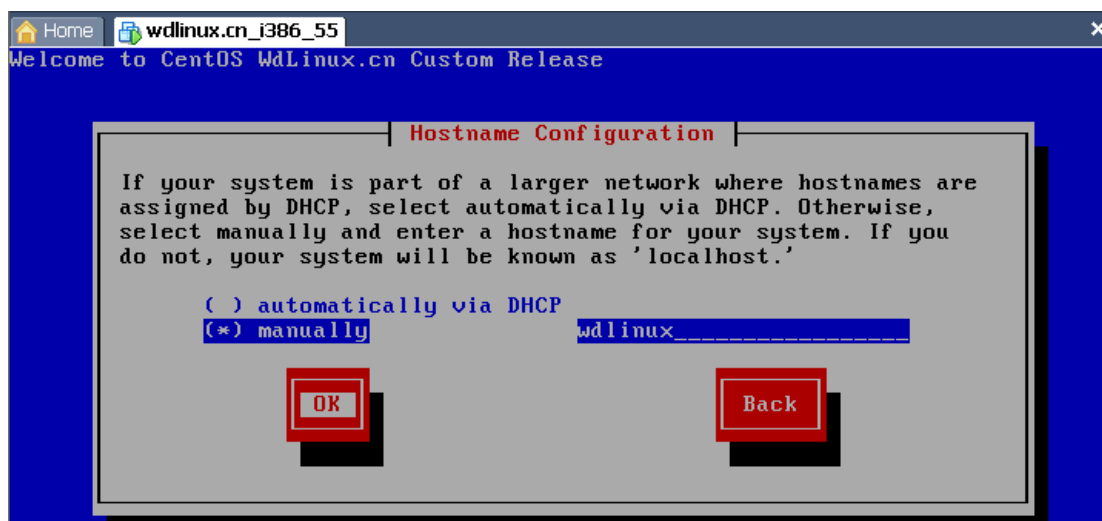
2 IP 设置 (接上文)



设置 IP, 子网掩码



网关, DNS



整个安装过程完成

[我的Linux,让Linux更易用] 更多教程敬请关注: <http://www.wdlinux.cn>